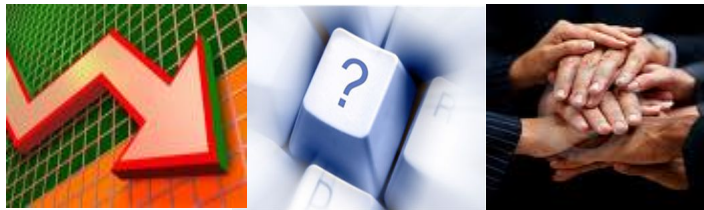


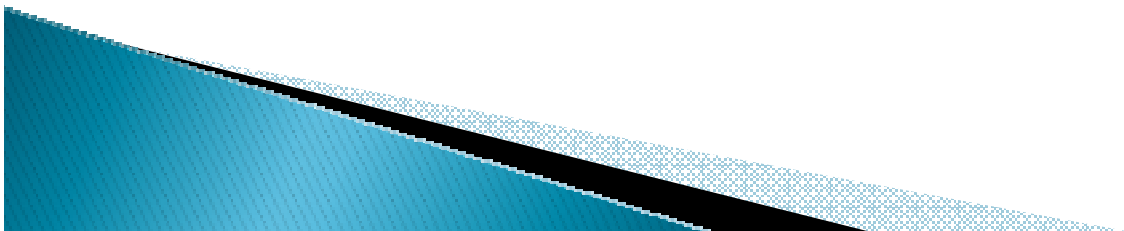
La Protección Social en América Latina y el Caribe



Impactos de la crisis y respuestas de los países

Objetivos de esta presentación

- ▶ La evolución de la Protección Social en América Latina: logros y desafíos
 - Mensajes del Estudio Regional en Protección Social
- ▶ El rol de la Protección Social en respuesta a la crisis



Desafíos en Protección Social

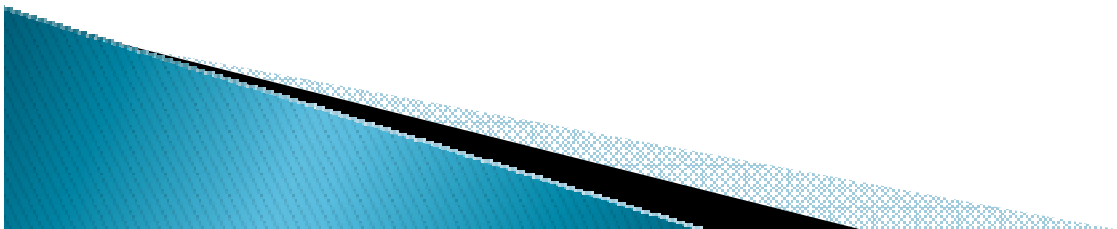
Mensajes claves

- ▶ Latinoamérica está mejor posicionada que hace una década en materia de **asistencia social y redes de protección social**, pero sigue careciendo de un adecuado sistema de **seguro social y de políticas para dinamizar los mercados laborales**
- ▶ **Desafíos futuros:**
 - Expandir la cobertura del **seguro social a todos**
 - Reforzar el **rol de promoción del capital humano** en los sistemas de protección social
 - Crear una capacidad de **monitoreo social “en tiempo real”** a nivel de los hogares y puntos de entrega de servicio

Fortalecer la **capacidad de respuesta a las crisis** por parte del seguro social y las redes de protección social

La Protección Social en América Latina

Hallazgos del Estudio Regional





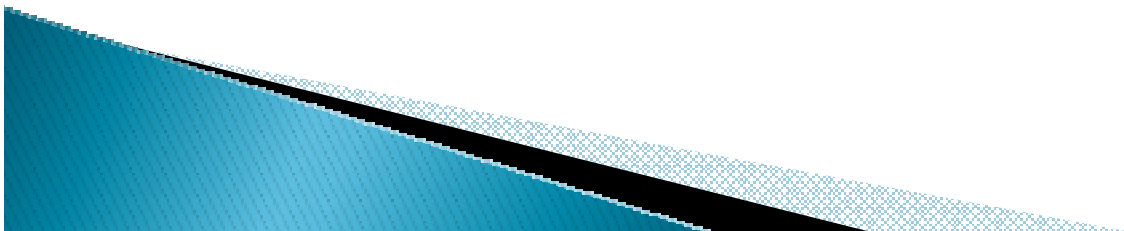
Tres objetivos de Protección Social

- ▶ **Consumption Smoothing:** ayudar a las familias a **ahorrar** para su edad adulta y **asegurarse** contra riesgos de corto plazo (desempleo, caída del comercio exterior, desastres naturales, etc)
- ▶ **Prevención de la Pobreza:** mejorar la **equidad** ayudando a que las familias más pobres alcancen un nivel mínimo de consumo y accedan a servicios básicos de salud y educación
- ▶ **Promoción del Capital Humano:** contribuir a que los individuos mejoren sus habilidades y accedan a mejores empleos y oportunidades de ahorro, reduciendo su dependencia de la seguridad social y permitiendo mayor auto-seguro



Tipos de Programas de Protección Social

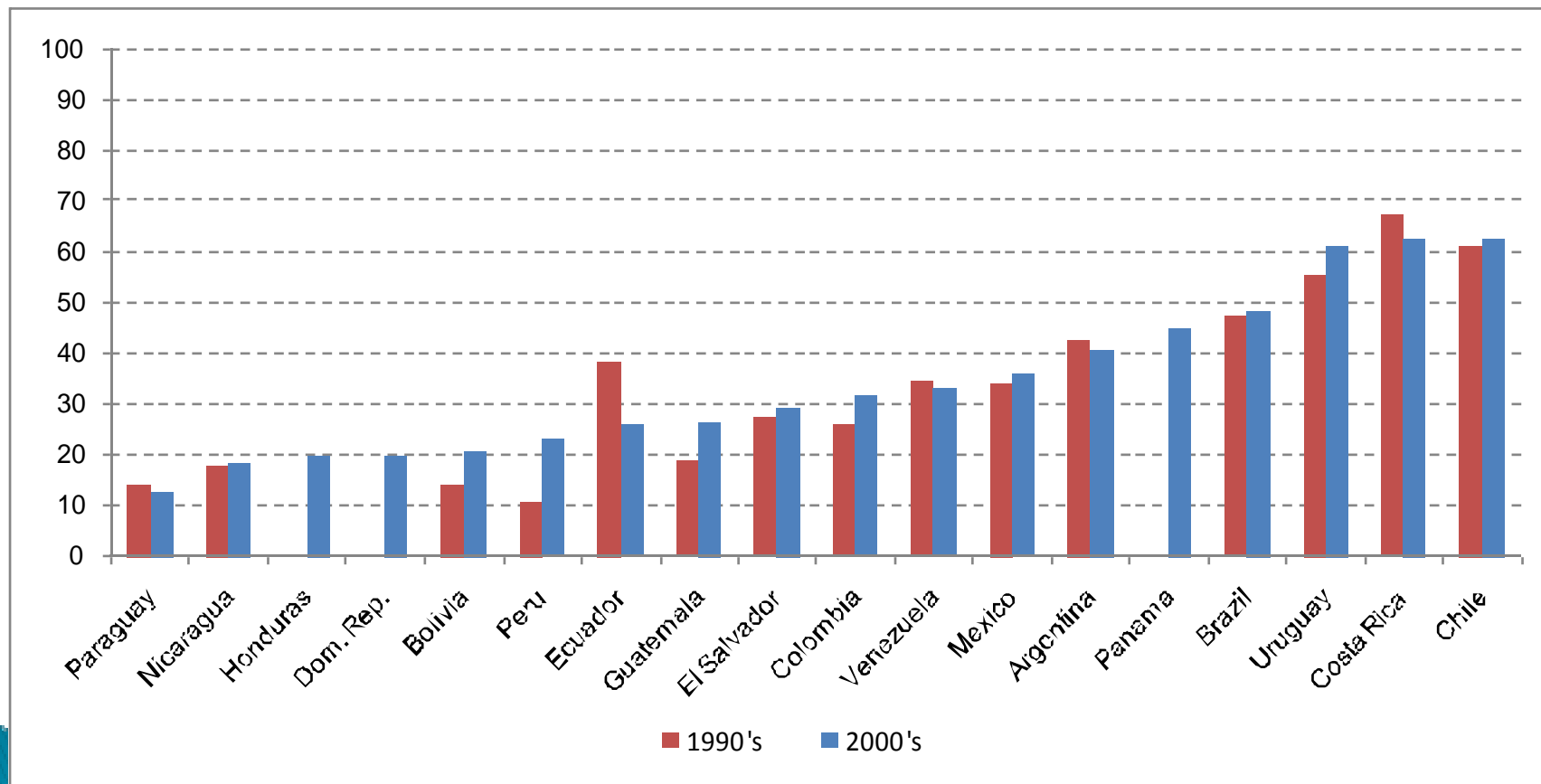
- ▶ Pensiones
- ▶ Seguro de salud / servicios nacionales de salud
- ▶ Programas de transferencias monetarias focalizadas (redes de protección social)
- ▶ Programas de protección del ingreso y políticas activas de empleo





Cobertura de pensiones contributivas casi no ha mejorado en la década pasada...

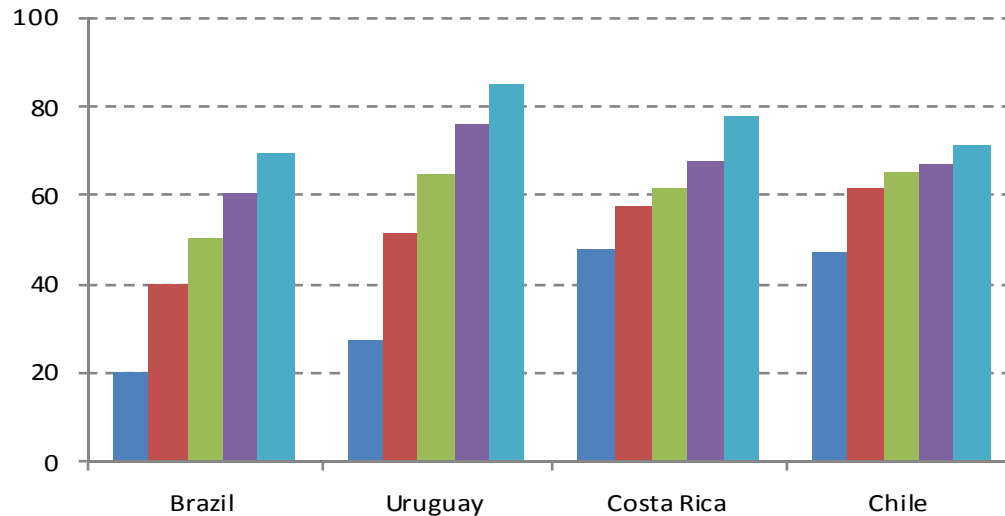
Porcentaje de la población económicamente activa, 1990s vs. 2000s



Fuente: adaptado de Rofman, Lucchetti y Ourens (2008)

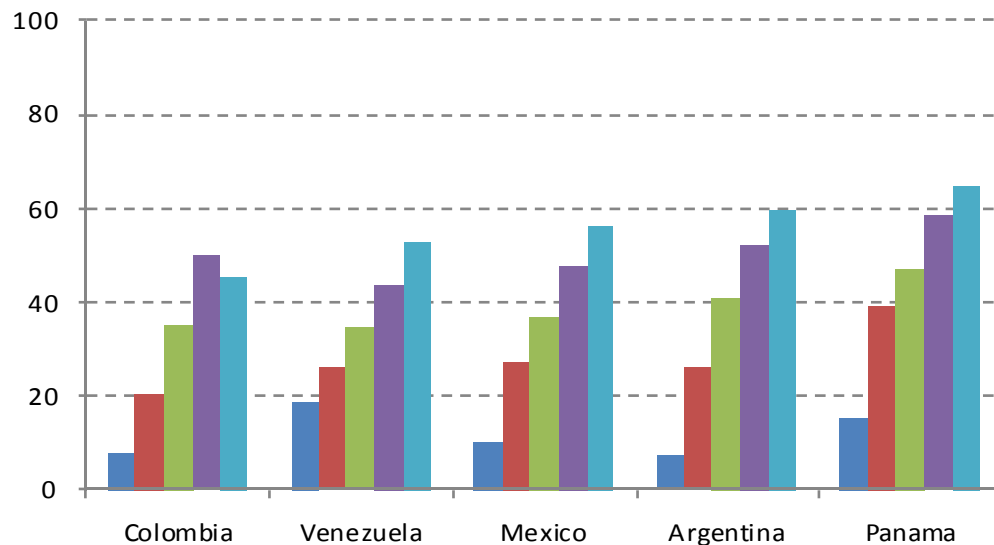


...y no ha mejorado mucho la equidad



Porcentaje de la población económicamente activa por quintiles de ingresos per capita, 2000s

■ Q1 ■ Q2 ■ Q3 ■ Q4 ■ Q5

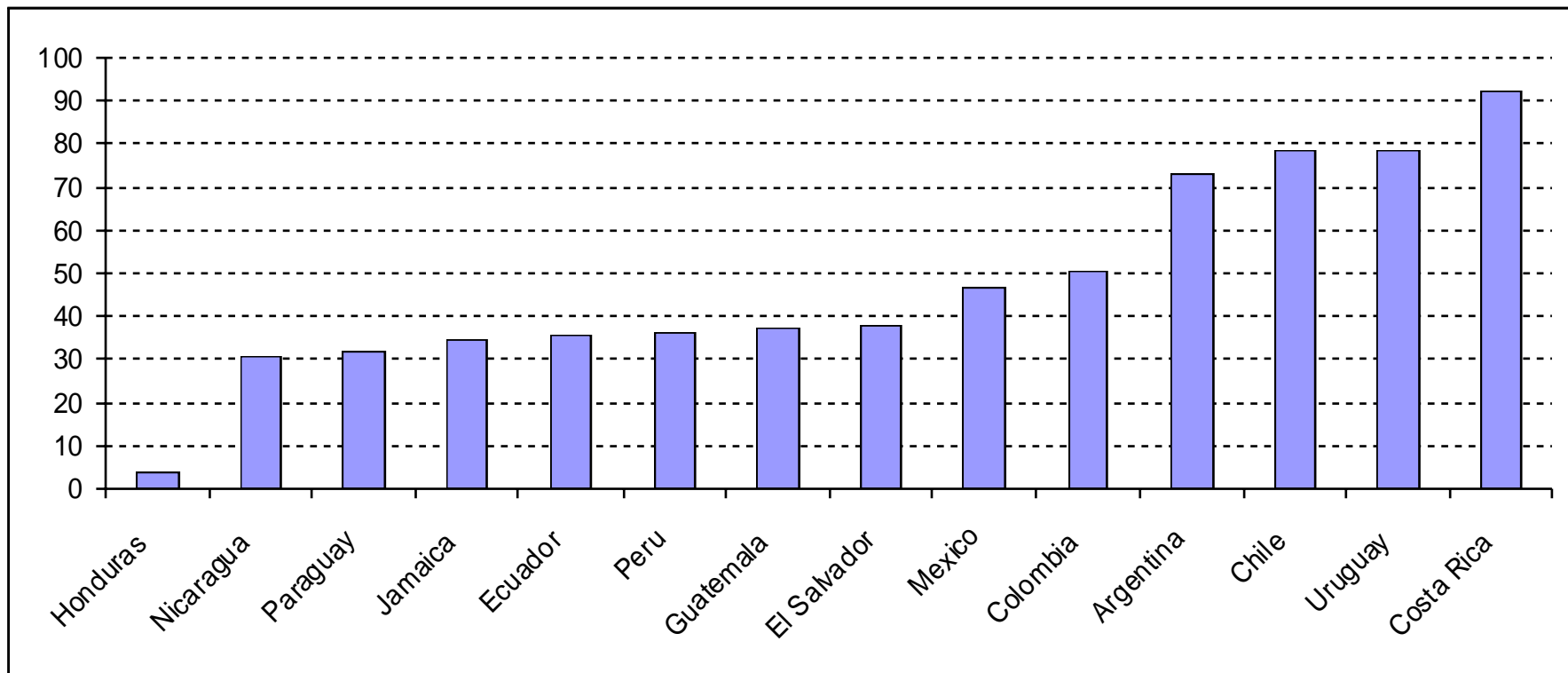


Fuente: adaptado de Rofman, Lucchetti y Ourens (2008)



El seguro de salud contributivo cubre a una pequeña proporción de la población...

Porcentaje de la población económicamente activa, mediados de 2000s

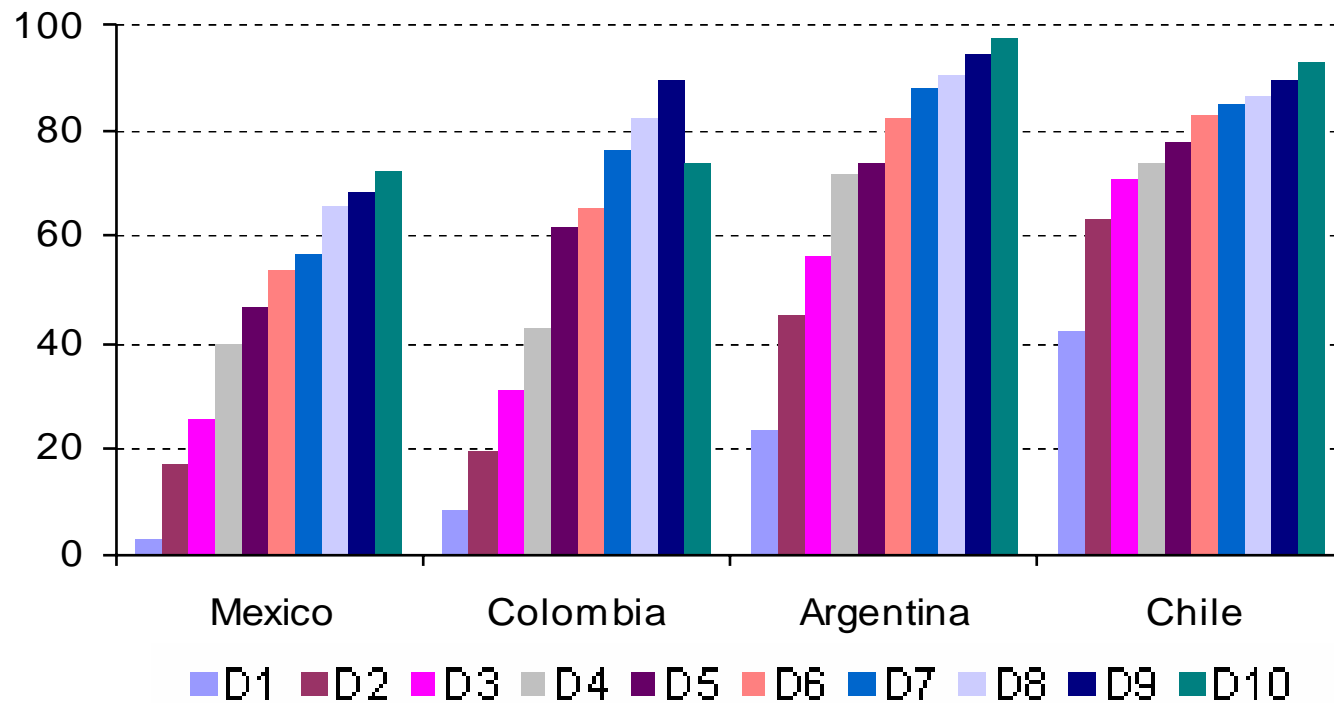


Fuente: Banco Mundial



...y raramente alcanza a pobres o "casi pobres"

Porcentaje de la población económicamente activa por deciles de ingresos per capita, mediados de 2000s

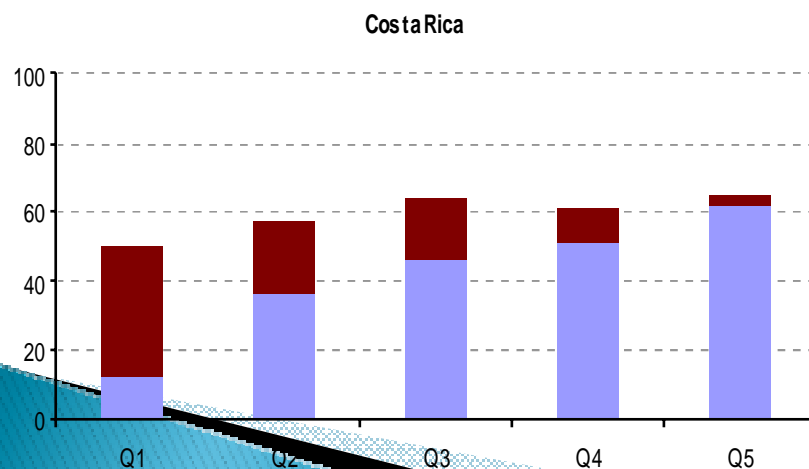
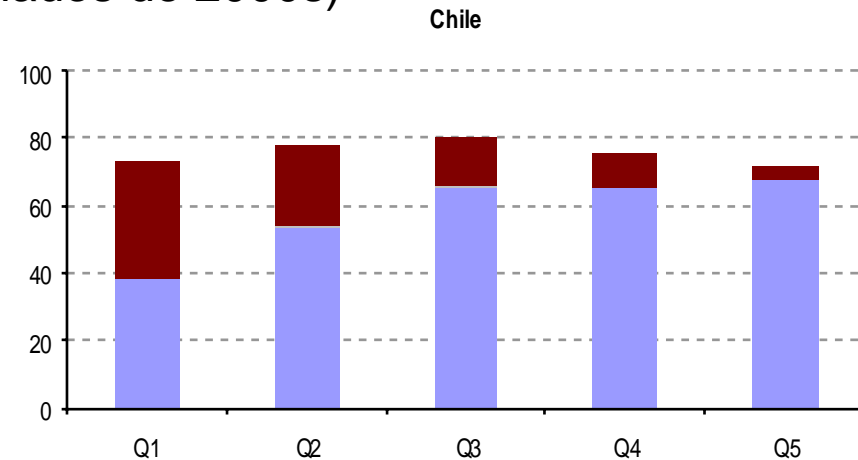
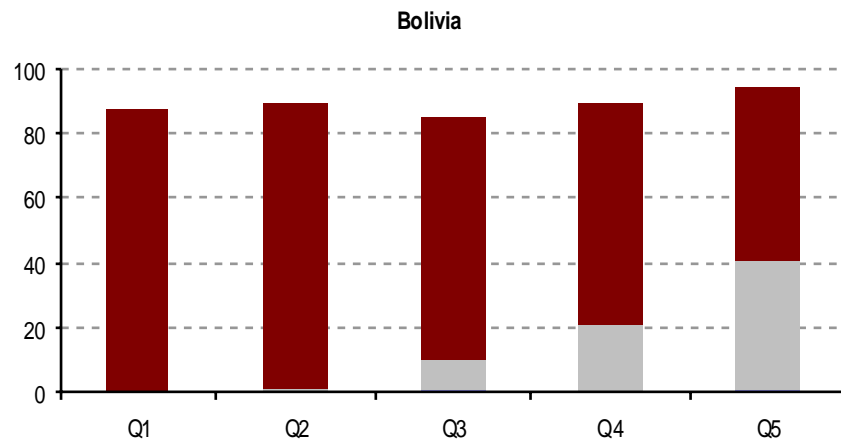


Fuente: Banco Mundial



Programas no contributivos ayudan a mejorar la equidad en pensiones...

(por quintiles, mediados de 2000s)



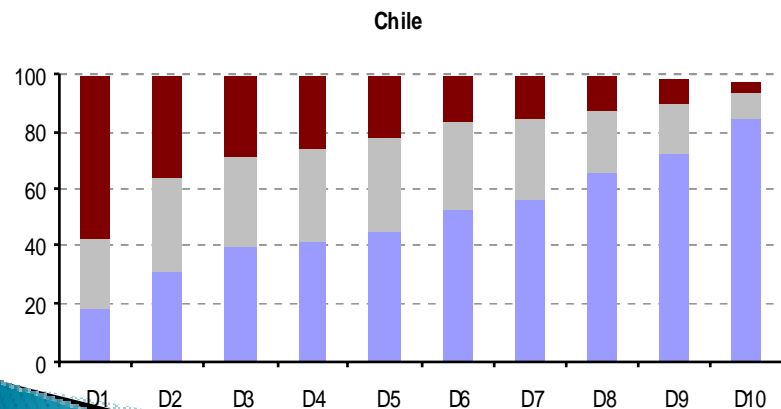
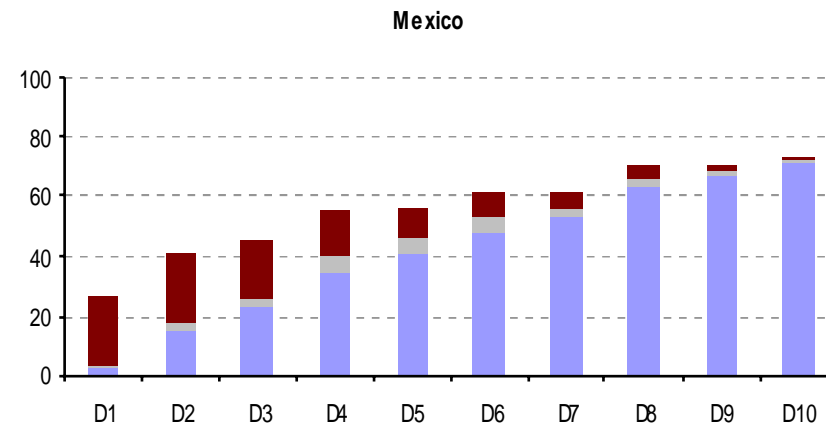
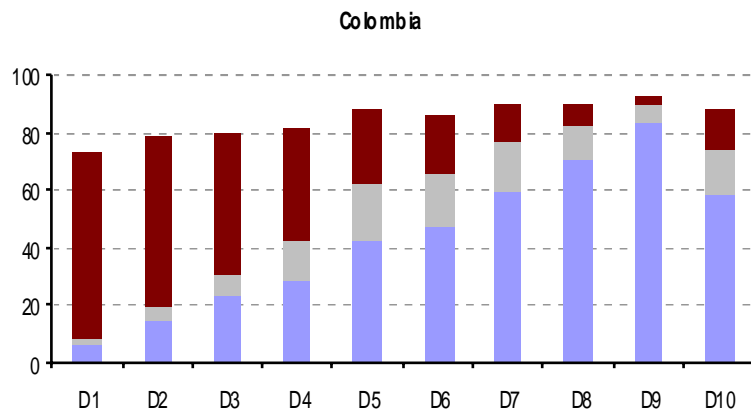
- Pensiones no contributivas
- Pensiones contributivas y no contributivas
- Pensiones contributivas

Fuente: Banco Mundial



...y en seguro de salud; pero los beneficios son usualmente de menos calidad

(por deciles, mediados de 2000s)



- Seguro de Salud no contributivo
- Seguro de Salud contributivo y no contributivo
- Seguro de Salud contributivo

Fuente: Banco Mundial



Redes de Protección Social

Con el objetivo de reducir niveles altos y persistentes de pobreza e inequidad y proteger a grupos vulnerables de shocks temporales, los países han implementado programas que proveen ingresos o transferencias en especies:

Transferencias

- Monetarias (CCTs, vales escolares)
- Transferencias en especies (merienda escolar)

Programas de empleo

- Obras públicas
- Fondos de inversión social

Factor común: estos programas buscan lograr que los beneficios lleguen a los sectores más pobres y crear condiciones para que aumente su inversión en capital humano



CCTs se han vuelto predominantes

- ▶ **Dos objetivos principales**
 - *Corto plazo*: sostener el consumo de los hogares pobres
 - *Mediano y largo plazo*: aumentar la inversión en capital humano
- ▶ **Diez años atrás en pocos países, hoy en la mayoría**
 - Benefician a 22 millones de hogares (> 90 millones de personas)
 - Bien focalizados, diseño coherente de incentivos, bien administrados
 - Reducen la fragmentación entre programas (Brasil, Jamaica)
 - **Puerta de entrada para otros programas (Chile, Colombia)**
- ▶ **Evaluaciones rigurosas muestran impactos favorables en:**
 - Asistencia escolar
 - Uso de servicios de salud
 - Reducción de la desnutrición crónica
 - Consumo de los hogares
- ▶ **Los impactos positivos han contribuido a la expansión y sostenibilidad de los CCTs**



...pero los CCTs no son la panacea

- ▶ CCTs están dirigidos a los más pobres y al desarrollo de capital humano en los niños
- ▶ Los pobres también necesitan Políticas Activas de Empleo, Capacitaciones y Desarrollo de Habilidades para mejorar su acceso al empleo y sus ingresos en el corto plazo
- ▶ CCTs no están diseñados para alcanzar a los sectores vulnerables no pobres y, por lo tanto, tienen una capacidad limitada como redes de protección durante una crisis

Aspectos de segunda generación que requieren atención :

- **Coordinación** entre instituciones y niveles de gobierno
- **Mejora** en la definición de responsabilidades sectoriales
- **Expansión** a zonas urbanas —dificultades en implementación en un contexto más complejo
- **Actualización de las bases de beneficiarios**, administración de la entrada y salida
- **...más...**
- **Calidad** de los servicios de salud, educación y nutrición



Programas de Empleo

- ▶ **Políticas de Protección del Ingreso:** ahorro y esquemas de riesgo compartido (indemnización o seguro de desempleo)
 - La cobertura es baja
 - Los programas cubren mayormente a trabajadores formales
 - Sólo entre 2 y 3% de los desempleados reciben beneficios

- ▶ **Políticas Activas de Empleo:** servicios de empleo, ayuda en la búsqueda de trabajo, capacitaciones y desarrollo de habilidades
 - Enfocadas principalmente en capacitación de trabajadores formales
 - Los servicios de empleo sólo existen en pocos países
 - El diseño es *ad hoc*, no vinculado a problemas específicos del mercado de trabajo
 - Sin embargo, hay ejemplos exitosos, especialmente en programas para jóvenes en riesgo



En resumen...

El Estado de la Protección Social en LAC

- **Programas contributivos:** cobertura de Pensiones y Sistemas de Salud es en general baja y está muy por debajo del objetivo de cobertura universal, a pesar de las reformas de las décadas recientes
- **Programas no contributivos de pensiones y salud:** nuevos programas han contribuido a incrementar la cobertura y reducir la inequidad, pero generalmente ofrecen beneficios más modestos
- **Redes de Protección Social:** muchos países ahora tienen programas de transferencias para responder a altas tasas de pobreza y la desigual distribución del ingreso. Los CCT's son predominantes, pero principalmente en áreas rurales y con cobertura limitada, en la mayoría de los países.
- **Programas de Empleo:** se implementan *políticas de protección del ingreso* (principalmente a través de pensiones) y políticas activas de empleo (tales como capacitaciones y vinculación entre oferta y demanda) aunque su cobertura es limitada. Los programas de empleo público son respuestas populares en tiempos de crisis



El Futuro de la Protección Social en América Latina

Objetivos :

- Expandir la protección social a todos
- Reforzar el rol de promoción del Capital Humano que tiene la Protección Social



Asegurar que el sistema responda bien en tiempos de crisis

- ▶ Diseñar e implementar un conjunto más amplio de herramientas de redes de protección social para cubrir a los más vulnerables que quedan fuera de la cobertura de los CCTs
- ▶ Expandir el seguro social para todos

El desafío y la oportunidad de la Protección Social es responder adecuadamente a la crisis mientras se impulsa una agenda de largo plazo



*¿Cómo está
respondiendo América
Latina a la crisis?*

Cuál es el impacto en la región?



- ▶ Los impactos se producen por cuatro contracciones:
 1. Financiamiento externo
 2. Demanda por exportaciones
 3. Precios de commodities
 4. Remesas

El Banco Mundial proyecta que la región pasará de un crecimiento de **4%** en promedio en 2008 a una contracción de **menos 2-2.5%** en 2009, en promedio

Fuente: World Bank, *Latin America Beyond the Crisis*, Julio 2009

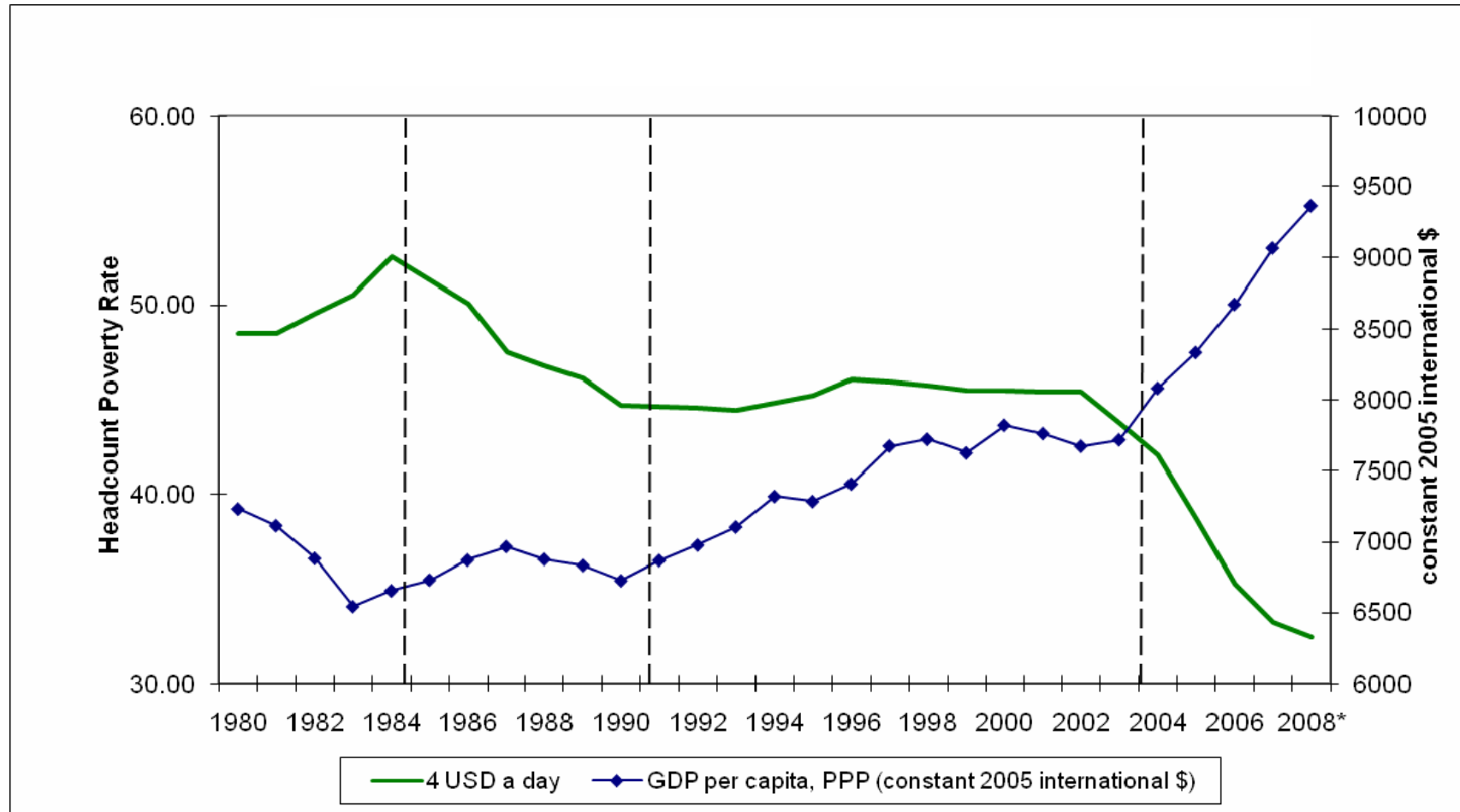
Primeros efectos de la crisis



- ▶ Alrededor de 8 millones de latinoamericanos caerán en la pobreza a raíz de la crisis
- ▶ Otras 3.6 millones de personas caerían en la extrema pobreza

Fuente: World Bank, *Latin America Beyond the Crisis*, Julio 2009

Evolución de la pobreza en LAC



Fuente: World Bank, *Latin America Beyond the Crisis*, Julio 2009

Efectos en el empleo en LAC

Argentina	Aumento del desempleo del 8 al 9.3%
Brasil	Aumento del desempleo de 6.8% a 9% en áreas metropolitanas
Chile	Aumento del desempleo a 10.8% (2.4 puntos mayor que en 2008)
El Salvador	Mayor desempleo, especialmente en sector de Maquilas
Mexico	Aumento del 1% en la tasa de desempleo

¿Está LAC preparada para proteger a los hogares y las condiciones básicas de salud y educación?



- Mayor capacidad para proteger a los más pobres donde existen CCTs
- Capacidad limitada para proteger del desempleo y los shocks de ingresos
- Capacidad limitada para garantizar los servicios básicos

Diagnóstico

Los resultados de Salud y Educación están en riesgo

Consumption smoothing: pensiones, seguro de salud, seguro de desempleo	Baja cobertura de seguro social, especialmente entre trabajadores de bajos ingresos
Prevención de la pobreza: CCT's, programas de empleo, obras públicas, otras transferencias	Protección del ingreso ha aumentado para los pobres pero sigue excluida una amplia porción de la población, en especial aquellos "casi pobres" quienes posiblemente serán los más afectados por la crisis
Promoción del capital humano: servicios de educación y salud (vales)	La protección de salud no es adecuada (mayor cobertura pero la calidad es insuficiente). En educación, el grave problema sigue siendo el desempeño escolar de los más pobres.
Programas de empleo: entrenamiento, desarrollo de habilidades, asistencia en la búsqueda de empleo, etc.	Muy escasa cobertura de programas que vinculan a los sectores pobres con el mercado de trabajo y el desarrollo de habilidades



Los CCT's cumplieron un rol protegiendo a los hogares pobres durante la crisis de precios de alimentos y combustibles

En Brasil, *Bolsa Familia* dio una rápida respuesta a la crisis, expandiendo la cobertura a cerca de 12 millones de familias y aumentando en 10% la transferencia que reciben los beneficiarios

En El Salvador, el desarrollo humano de beneficiarios de *Red Solidaria* fue protegido durante la crisis

El aumento de la **desnutrición** fue 4 puntos porcentuales menor entre beneficiarios y la **asistencia escolar** aumentó en lugar de disminuir



Hay poca evidencia del impacto de la crisis actual en las familias pero las estimaciones disponibles muestran deterioro de indicadores

Qué están haciendo los países:
Argentina, Brazil, Chile, El Salvador
y Mexico

Medidas para atenuar el impacto en los mercados de trabajo

	Salario mínimo	Capacitaciones	Seguro de desempleo	Subsidios al salario	Obras públicas
Argentina	X			X	X
Bolivia	X	X	X		
Brasil	X		X		
Chile		X	X	X	
Colombia		X			
Guatemala					X
El Salvador	X				
Honduras	X	X			
Jamaica	X	X			X
Mexico		X		X	X

Fuente: World Bank, *Latin America Beyond the Crisis*, Julio 2009



La respuesta de los países depende de la disponibilidad de instrumentos de seguro y asistencia en funcionamiento

	Consumption smoothing	Prevención de la pobreza	Promoción de Capital Humano	Programas de Empleo
Argentina	<input checked="" type="checkbox"/>			<input checked="" type="checkbox"/>
Chile	<input checked="" type="checkbox"/>	<input checked="" type="checkbox"/>	<input checked="" type="checkbox"/>	<input checked="" type="checkbox"/>
Brazil	<input checked="" type="checkbox"/>	<input checked="" type="checkbox"/>	<input checked="" type="checkbox"/>	<input checked="" type="checkbox"/>
Mexico	<input checked="" type="checkbox"/>	<input checked="" type="checkbox"/>	<input checked="" type="checkbox"/>	<input checked="" type="checkbox"/>
El Salvador	<input checked="" type="checkbox"/>	<input checked="" type="checkbox"/>	<input checked="" type="checkbox"/>	

Los países que invirtieron en el pasado tienen hoy mayor capacidad para responder efectivamente

Prioridades para mejorar la respuesta



1. Monitorear los resultados sociales para tener indicadores “just-in-time”

- ▶ Identificar indicadores principales para respuestas rápidas “just-in-time”
- ▶ Desarrollar y probar de nuevos instrumentos para medir acceso y calidad de servicios

Impactos

Consumo/Ingresos

- Bancarrotas, remesas, etc

Mercados de Trabajo

- Informalidad laboral/medidas de formalidad, contribución a las agencias de seguridad social, información específica de empleo vinculado al comercio, etc

Educación

- Tasas de asistencia escolar, uso de prestamos estudiantiles en educación superior; registración annual y tasas de deserción, pruebas anuales de aprendizaje, etc

Salud

- Vistas médicas per capita, cambios en el uso de servicios de salud, cuidados prenatales y tasas de inmunización, disponibilidad de medicinas, medicinas esenciales y otros recursos en las instituciones de salud, etc

Seguro Social & Protección

- Pedidos de seguro de desempleo, aplicaciones en centros de búsqueda de empleo, número de empleos promocionados en centros de búsqueda, número de pedidos de beneficios por discapacidad, etc

- Fortalecer capacidades de monitoreo social
 - Preparar simulaciones ex-ante de impactos en hogares y efectos de mecanismos mitigadores
 - Identificar grupos afectados y estimar futuros impactos
 - Monitorear las políticas de los países y las respuestas de los Programas



4. Políticas para mejorar la Protección Social

- ▶ Diseñar otros programas de protección social para cubrir a las personas más vulnerables que son excluidos de la cobertura de CCTs
- ▶ Abrir el acceso al seguro social para todos
- ▶ Mejorar las políticas activas de empleo
- ▶ Reforzar los vínculos con la promoción de capital humano

...y

¡Expandir las Comunidades de Aprendizaje entre países para promover buenas prácticas!

La crisis amenaza la reducción de la pobreza y las ganancias en indicadores de capital humano de la última década. Por eso...

▶ Es necesario que el sistema responda bien en tiempos de crisis

- ▶ Mediante una capacidad de monitoreo social en “tiempo real”
- ▶ Preparando mejor a los países para responder a las crisis y para proteger los indicadores de capital humano
- ▶ Construyendo sobre los logros pasados, promoviendo reformas e implementando programas para lograr una Protección Social más efectiva y equitativa



**MUCHAS GRACIAS
POR SU ATENCIÓN!**



Banco Mundial

